

KRABI BATIK

PARTICIPATORY ECONOMY THROUGH BUSINESS MODEL
PROTOTYPING AND BRANDING FOR COMMUNITY BATIK
PRODUCTS IN KRABI PROVINCE



KRABIBATIK

FASHION COLLECTION

Participatory Economy through Business Model Prototyping and Branding for
Community Batik Products in Krabi Province"



ABOUT KB'BATIK

The community-engaged research project titled "Participatory Economy through Business Model Prototyping and Branding for Community Batik Products in Krabi Province" aims to develop the potential of local communities in Krabi by creating sustainable business models and designing unique branding for batik products, a distinctive local craft.

Page 03



Brand
Fashion



Key Points of the Project:

Objectives:

- Create sustainable business models for batik products in Krabi Province.
- Enhance the capacity of local entrepreneurs to develop products.
- Design standout branding to increase market recognition.

OUR STORY





OUR VISION

Research Process:

- **Community Needs Assessment:** Conduct research to understand the community's needs and capabilities in developing batik products.
- **Business Model Prototyping:** Collaborate with the community to develop sustainable and competitive business strategies.
- **Brand Design:** Create and develop branding for batik products that reflect the community's identity and aesthetic.



Expected Outcomes:

- Develop a business model for batik products that can be practically applied within the community.
- Create branding that increases the value of batik products and boosts their recognition at local and national levels.
- Strengthen the community's economic resilience by developing high-quality and unique products.

Elegant

Aesthetic

Casual



PROJECT SIGNIFICANCE:
THIS PROJECT NOT ONLY ADDS VALUE TO THE
COMMUNITY'S LOCAL PRODUCTS BUT ALSO
PROMOTES COMMUNITY INVOLVEMENT IN
ECONOMIC DEVELOPMENT. IT AIMS TO IMPROVE THE
QUALITY OF LIFE IN THE AREA SUSTAINABLY BY
EFFECTIVELY UTILIZING LOCAL RESOURCES AND
KNOWLEDGE.

INTEGRATING STUDENTS FROM THE DIGITAL ART COURSE AT THE SCHOOL OF INFORMATICS INTO THE COMMUNITY INVOLVES THEM PRESENTING DESIGN WORK IN COLLABORATION WITH THE UNIVERSITY. THIS IS PART OF RESEARCH CONDUCTED UNDER THE KRABI MODEL PROJECT, FOCUSING ON LOCAL PRODUCTS SUCH AS FABRICS, RED PALM OIL, AND HUAI NAM KHAO PINEAPPLES. THE INITIATIVE AIMS TO BRING ACADEMIC EXPERTISE INTO REAL-WORLD APPLICATIONS, CONTRIBUTING TO COMMUNITY DEVELOPMENT AND LOCAL ECONOMIC ENHANCEMENT THROUGH CREATIVE AND INNOVATIVE DESIGN SOLUTIONS.





ปีศาจ : ทำได้อีกและออกแบบวางผ้าพับ Packaging ให้กับสินค้าของแบรนด์ผ้ามัดย้อมดินบ้านใต้ไทย โดยดีไซน์เนอร์เมล

วัตถุประสงค์ : เพื่อขยายและพัฒนา Identify ของแบรนด์ ดีไซน์เนอร์เมล

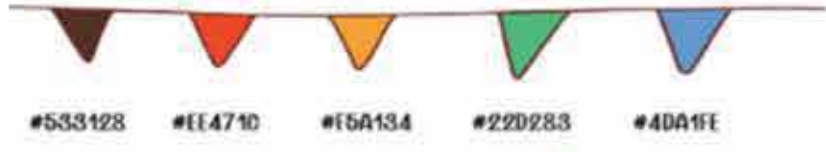
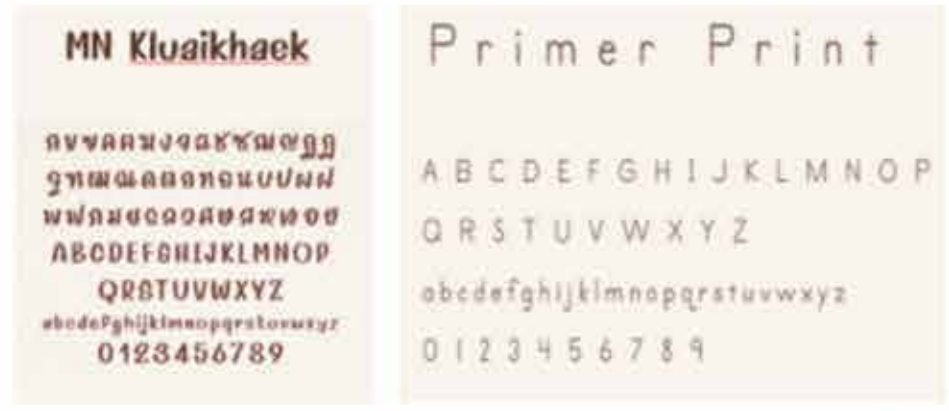
กลุ่มเป้าหมาย : นักท่องเที่ยวทั้งชาวต่างชาติ
ทางกายภาพ : อายุ 30-40 ปี ย้ายทำงานรายได้ระดับกลาง
กลุ่มเป้าหมายรอง : กลุ่มวัยรุ่น 18-25 ปี

ทางจินตภาพ : สนใจผ้ามัดย้อมและชิ้นของของฝากที่ระลึก

สิ่งที่ต้องการบอก : ผ้าผืนนี้ มีชิ้นเดียวในโลก

อารมณ์และความรู้สึกของงาน : อุดมชาติภูมิปัญญา

สิ่งที่คาดหวังจากกลุ่มเป้าหมาย : นักท่องเที่ยวได้รู้จัก ดีไซน์เนอร์เมลและจังหวัดกระบี่มากขึ้นจนไปถึงมีภาพจำที่ประทับใจ





DESIGN BREIF

วัตถุประสงค์ : ออกแบบ Logo และ Packaging สำหรับโครงการ
วัตถุประสงค์ : เพื่อส่งเสริมสินค้าที่จำหน่ายธรรมชาติ และสิ่งแวดล้อม
กลุ่มเป้าหมาย : คนไทยวัยทำงาน, ชาวต่างชาติ
อายุกลุ่มงาน : ผู้ใหญ่อายุ 40-45 ปี, เด็กอายุ 20-25 ปี
วัตถุประสงค์ : ผู้ที่ชื่นชอบธรรมชาติและสิ่งแวดล้อมที่ใส่ใจธรรมชาติและ
มีความรับผิดชอบต่อสังคม รวมไปถึงผู้ชื่นชอบ
วิถีชีวิตที่เรียบง่าย : From hand to hand
วัตถุประสงค์ : ให้ความสำคัญกับ : ความเป็นธรรมชาติของสินค้า
ที่ใส่ใจสิ่งแวดล้อมที่ใส่ใจ : ให้ความสำคัญกับสินค้าที่ใส่ใจ
วิถีชีวิตที่เรียบง่าย : ให้ความสำคัญกับสินค้าที่ใส่ใจ
วิถีชีวิตที่เรียบง่าย : ให้ความสำคัญกับสินค้าที่ใส่ใจ

TARGET

คนไทยวัยทำงาน, ชาวต่างชาติ



เป้าหมายหลัก 40-45 ปี เป้าหมายรอง 20-25 ปี

MOOD & TONE



LOGO



LOGO DESIGN



KEY ART



FONTS

Aa Lucida Sans Typewriter Aa ikwww-D08
ABCDEFGHIJKLMNOPQRSTUVWXYZ ABCDEFGHIJKLMNOPQRS
TUVWXYZ TUVWXYZ
abcdefghijklmnopqrstuvwxyz abcdefghijklmnopqrst
vwxyz vwxyz
1234567890 1234567890

MOCKUP



SOUVENIR



MOCKUP FOR DELIVERY



KEY ART FOR VALENTINE'S DAY



MOCKUP



MOCKUP FOR DELIVERY



GIFT FOR VALENTINE'S DAY



POSTER



POSTER





FONTS

Aa
Lucida Sans Typewriter
ABCDEFGHIJKLMNOPQRSTUVWXYZ
abcdefghijklmnopqrstuvwxyz
1234567890

Aa
เณนเณน-DOG
ABCDEFGHIJKLMNOPQRSTUVWXYZ
abcdefghijklmnopqrstuvwxyz
1234567890

Design Breif

วัตถุประสงค์ : ออกแบบ Logo และ Packaging สำหรับแบรนด์
 วัตถุประสงค์ : เพื่อส่งเสริมให้คนไทยหันมาใส่ใจ และใช้ผลิตภัณฑ์
 กลุ่มเป้าหมาย : คนไทยที่รักโลก, ชาวต่างชาติ
 ช่วงอายุ : ผู้ใหญ่ 40-45 ปี, เด็กอายุ 20-25 ปี
 ความเป็นมา : ผู้ประกอบการที่ใส่ใจธรรมชาติและสิ่งแวดล้อมได้พัฒนาผลิตภัณฑ์
 วัฒนธรรมแบรนด์ : From hand to hand
 ความเป็นมาของแบรนด์ : แบรนด์ที่ใส่ใจใน
 วัฒนธรรมของแบรนด์ : ผู้บริโภคที่ใส่ใจใน, ผู้ประกอบการที่ใส่ใจใน, ผู้ที่ใส่ใจใน และใส่ใจใน

TARGET

คนไทยที่รักโลก, ชาวต่างชาติ



ผู้หญิง : อายุ 40-45 ปี ผู้ชาย : อายุ 20-25 ปี

FOR DELIVERY



ภาพที่ 1-2 ซึ่



ภาพที่ 3 ซึ่

MOCKUP FOR VALENTINE



ภาพที่ 19x27x9



ภาพที่ 27.5x9.5x31.5

KEY ART FOR VALENTINE'S DAY



KEY ART



MOCK UP FOR DELIVERY



ภาพที่ 1-2 ซึ่



ภาพที่ 3 ซึ่

MOCK UP



ภาพที่ 27.5x9.5x31.5



ภาพที่ 19x27x9



LOGO



#E91E63



#0070C0



#8BC34A



#9C27B0



#000000



#795548



#FFEB3B



PRODUCT



MOCK UP



KEY ART



FONT

กขฃคฅฉงจฉชฌญฎฏฐ
ฑฒณตถทธนบปผฝพฟภ
ผพภททษสฬวฒณลลพ
อฮ
๑๒๓๔๕๖๗๘๙

A B C D E F G H I J K L
M N O P Q R S T U V W
X Y Z
1 2 3 4 5 6 7 8 9

กขฃคฅฉงจฉชฌญฎฏฐ
ฑฒณตถทธนบปผฝพฟภ
มยรลวศษทพฮ
๑๒๓๔๕๖๗๘๙

Aa Bb Cc Dd Ee Ff Gg Hh Ii Jj Kk
Ll Mm Nn Oo Pp Qq Rr Ss Tt Uu
Vv Ww Xx Yy Zz
1 2 3 4 5 6 7 8 9

LOGO

LOGO PRODUCT

KEYART

KEYART FESTIVAL

COLOUR

FONTS

Tan Pearl

abcdefghijklmnopqrstuvwxyz
 0123456789

Oswald

abcdefghijklmnopqrstuvwxyz
 0123456789

ALL SIDE

AONANG PRINCEVILLE
VILLA RESORT AND SPA

ELEMENTAL
M A S S A G E O I L

BOXS AND BOX SET PRODUCT

MOCKUP FESTIVAL

Elemental Massage Oil

Design Brief

Mockup

Souvenir

Design Brief

Person Moodboard

Key Message

Mood

Color

Mockup Songkran Festival

Package Mockup

Songkran Package Mockup

Package Set Mockup

Transport Package Mockup