



สำนักวิชาการบัญชีและการเงิน
มหาวิทยาลัยวลัยลักษณ์



โครงการการสร้างความร่วมมือและการพัฒนาเกษตรกรราย
ย่อยของไทยในการผลิตปาล์มน้ำมันอย่างยั่งยืนตามมาตรฐาน
RSPO ของมหาวิทยาลัยวลัยลักษณ์ ภายใต้โครงการวิชาการ
รับใช้สังคม (WU-Social Engagement) ของศูนย์บริการ
วิชาการมหาวิทยาลัยวลัยลักษณ์ ประจำปีงบประมาณ 2567

/ การบริการวิชาการ / By wnantipa

โครงการการสร้างความร่วมมือและการพัฒนาเกษตรกรรายย่อยของไทยในการ
ผลิตปาล์มน้ำมันอย่างยั่งยืนตามมาตรฐาน RSPO ของมหาวิทยาลัยวลัยลักษณ์
ภายใต้โครงการวิชาการรับใช้สังคม (WU-Social Engagement) ของศูนย์บริการ

วิชาการมหาวิทยาลัยวลัยลักษณ์ ประจำปีงบประมาณ 2567 โดย มีผู้ช่วยศาสตราจารย์ ดร.สมใจ หนูผึ้ง อาจารย์ประจำหลักสูตรเศรษฐศาสตร์ สำนักวิชาการบัญชีและการเงิน มหาวิทยาลัยวลัยลักษณ์ เป็นหัวหน้าโครงการ โครงการดังกล่าวมีวัตถุประสงค์หลัก เพื่อสร้างความร่วมมือหน่วยงานภายนอกในการขับเคลื่อนการผลิตปาล์มน้ำมันอย่างยั่งยืนตามมาตรฐาน RSPO และถ่ายทอดองค์ความรู้ด้านต่างๆ และวิธีการปฏิบัติเกี่ยวกับการผลิตปาล์มน้ำมันอย่างยั่งยืนตามแนวทาง RSPO ให้แก่ เกษตรกรรายย่อย ผู้จัดการกลุ่มหรือผู้นำกลุ่มเกษตรกร และผู้ประกอบการลานเทปาล์มน้ำมัน รวมทั้งการสร้างระบบพี่เลี้ยงในการสนับสนุน ส่งเสริม และแนะนำ การผลิตปาล์มน้ำมันอย่างยั่งยืน และการขายเครดิตปาล์มน้ำมันที่ผ่านการรับรองมาตรฐาน RSPO ผ่านระบบ Palm-Trace ในตลาดโลก

โครงการการสร้างความร่วมมือและการพัฒนาเกษตรกรรายย่อยของไทยในการผลิตปาล์มน้ำมันอย่างยั่งยืนตามมาตรฐาน RSPO ได้จัดประชุมในหัวข้อ แนวทางการยกระดับลานเทปาล์มน้ำมัน สู่มาตรฐานความยั่งยืน RSPO เมื่อวันที่ 17 กรกฎาคม 2567 ณ ห้องประชุมปัจฉิภคภัค คณะวิทยาการจัดการ มหาวิทยาลัยราชภัฏสุราษฎร์ธานี จ.สุราษฎร์ธานี โดยผู้เข้าร่วมประชุม ประกอบด้วย เจ้าหน้าที่จากสำนักเลขานุการ องค์การเจรจาการค้าระหว่างประเทศว่าด้วยปาล์มน้ำมันที่ยั่งยืน หรือ Roundtable on Sustainable Palm Oil (RSPO) จากประเทศไทย ประเทศอินโดนีเซีย และประเทศมาเลเซีย เกษตรกรผู้ปลูกปาล์มน้ำมันอย่างยั่งยืน ผู้ประกอบการลานเทปาล์มน้ำมันนายกสมาคมลานเทปาล์มน้ำมันแห่งประเทศไทยและคณะกรรมการสมาคมฯ ตัวแทนจากองค์กรภาครัฐทั้งในระดับภูมิภาคและระดับประเทศ นักวิชาการที่ทำงานวิจัยที่เกี่ยวข้องกับการผลิตปาล์มน้ำมันอย่างยั่งยืนในพื้นที่ภาคใต้ จำนวนรวมกว่า 40 ราย โดยการประชุมดังกล่าว ได้ทำความเข้าใจ เกี่ยวกับสภาพการดำเนินงาน ข้อกฎหมายที่เกี่ยวข้อง การเตรียมความพร้อมเกษตรกร โรงงานสกัดปาล์มน้ำมัน และผู้ประกอบการลานเทปาล์มน้ำมัน ปัญหา อุปสรรค รวมทั้งสรุปแนวทางในการยกระดับกลุ่มเกษตรกรผู้ปลูกปาล์มน้ำมันและลานเทปาล์มน้ำมันเข้าสู่มาตรฐาน RSPO

โครงการการสร้างความร่วมมือและการพัฒนาเกษตรกรรายย่อยของไทยในการผลิตปาล์มน้ำมันอย่างยั่งยืนตามมาตรฐาน RSPO ของมหาวิทยาลัยวลัยลักษณ์ นั้น เป็นโครงการที่สอดคล้องกับเป้าหมายการพัฒนาที่ยั่งยืน (SDGs) ข้อที่ 1 No Poverty ขจัดความยากจนในทุกรูปแบบ ทุกที่ ตามเป้าประสงค์ที่ 1.4 โครงการที่ขจัดความยากจนให้แก่ชุมชน ตัวชี้วัดที่ 1.4.1 สนับสนุนความช่วยเหลือแก่ชุมชนท้องถิ่นสำหรับเริ่มต้นธุรกิจอย่างยั่งยืนผ่านการศึกษาหรือแหล่งเรียนรู้ของมหาวิทยาลัย และ ข้อที่ 2 Zero Hunger ขจัดความหิวโหย บรรลุเป้าความมั่นคงทางอาหารและโภชนาการที่ดีขึ้น และส่งเสริมเกษตรกรรมยั่งยืน ตามเป้าประสงค์ที่ 2.5 ความหิวโหยแห่งชาติ ตัวชี้วัดที่ 2.5.2 จัดงานหรือกิจกรรมให้แก่เกษตรกรและผู้ผลิตอาหารในท้องถิ่นเพื่อสร้างเครือข่ายและแลกเปลี่ยนเรียนรู้ระหว่างกัน 🌻❤️

.....

#มหาวิทยาลัยวลัยลักษณ์ #สำนักวิชาการบัญชีและการเงิน
#บัญชี #ActWU
#การจัดการธุรกิจและการเงินยุคดิจิทัล #BUSFIN
#เศรษฐศาสตร์ #EconWU
#สำนักการบัญชีและการเงิน #ABC #abcWU
#มหาวิทยาลัยวลัยลักษณ์ #WU #มหาวิทยาลัยราชภัฏวชิรวิทย
#วิทยาลัยเทคโนโลยีอุตสาหกรรมและการจัดการ

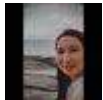




Facebook Comments

0 comments

Sort by **Oldest**



Add a comment...

Facebook Comments Plugin

← Previous เรื่อง

Next เรื่อง →



สำนักวิชาการบัญชีและการเงิน มหาวิทยาลัยวลัยลักษณ์ 222 ตำบลไทยบุรี อำเภอท่าศาลา จังหวัดนครศรีธรรมราช 80160



จันทร์-ศุกร์ 08.30-16.30 น.

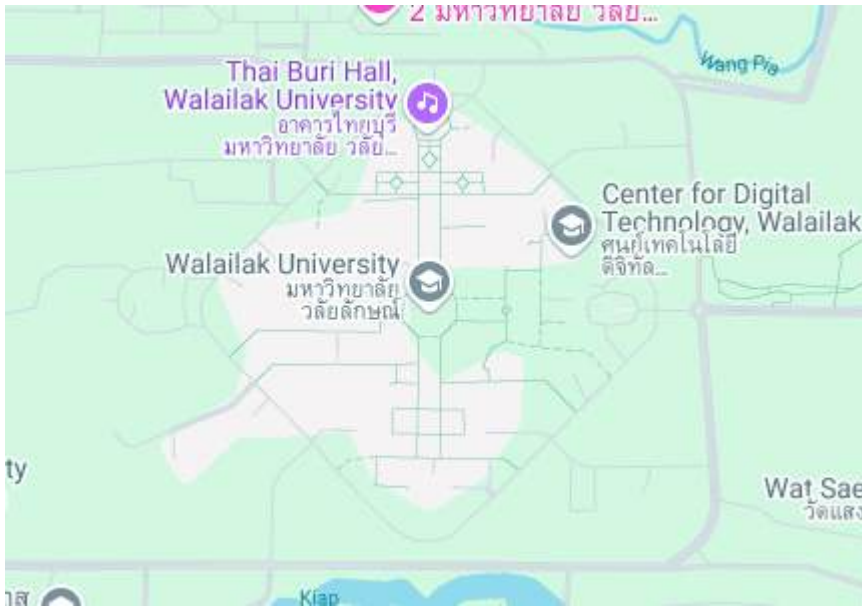


075 476 901





สำนักวิชาการบัญชีและการเงิน มหาวิทยาลัยวลัยลักษณ์



👉 **คลิกเลย**



👉 **คลิกเลย**

INTEGRITY AND TRANSPARENCY ASSESSMENT
EIT
2024

ขอเชิญผู้รับบริการหรือผู้ติดต่อ...**มหาวิทยาลัยวลัยลักษณ์**
ร่วมเป็นส่วนหนึ่งในการ**ประเมินคุณธรรมและความโปร่งใส**
เริ่ม 1 มกราคม - 1 กรกฎาคม 2567

ประเมินง่าย ๆ ใน 3 นาที

- 1 เพียงเข้าไปที่เว็บไซต์ itas.nacc.go.th
- 2 ค้นหาหน่วยงานภาครัฐ ที่ท่านเคยติดต่อหรือรับบริการ เพื่อให้คะแนนและให้ข้อมูลแก่ผู้บริหารของหน่วยงานนั้นโดยตรง

แสกน QR Code เพื่อร่วมประเมิน



<https://itas.nacc.go.th/go/eit/181ujz>

itas.nacc.go.th ITAS NACC ITAS NACC @ITAS ITA2024



สำนักวิชาการบัญชีและการเงิน
มหาวิทยาลัยวลัยลักษณ์



โครงการการสร้างความร่วมมือและการพัฒนาเกษตรกรรายย่อยของไทยในการผลิตปาล์มน้ำมันอย่างยั่งยืนตามมาตรฐาน RSPO ของมหาวิทยาลัยวลัยลักษณ์ ภายใต้โครงการวิชาการรับใช้สังคม (WU-Social Engagement) ของศูนย์บริการวิชาการมหาวิทยาลัยวลัยลักษณ์ ประจำปีงบประมาณ 2567

/ การบริการวิชาการ / By wnantipa

โครงการการสร้างความร่วมมือและการพัฒนาเกษตรกรรายย่อยของไทยในการผลิตปาล์มน้ำมันอย่างยั่งยืนตามมาตรฐาน RSPO ของมหาวิทยาลัยวลัยลักษณ์ ภายใต้โครงการวิชาการรับใช้สังคม (WU-Social Engagement) ของ

ศูนย์บริการวิชาการมหาวิทยาลัยวลัยลักษณ์ ประจำปีงบประมาณ 2567 โดย มีผู้ช่วยศาสตราจารย์ ดร.สมใจ หนูผึ้ง อาจารย์ประจำหลักสูตรเศรษฐศาสตร์ สำนักวิชาการบัญชีและการเงิน มหาวิทยาลัยวลัยลักษณ์ เป็นหัวหน้าโครงการ โดยโครงการดังกล่าว มีวัตถุประสงค์หลัก เพื่อสร้างความร่วมมือหน่วยงานภายนอกในการขับเคลื่อนการผลิตปาล์มน้ำมันอย่างยั่งยืนตามมาตรฐาน RSPO และถ่ายทอดองค์ความรู้ด้านต่างๆ และวิธีการปฏิบัติเกี่ยวกับการผลิตปาล์มน้ำมันอย่างยั่งยืนตามแนวทาง RSPO ให้แก่ เกษตรกรรายย่อย ผู้จัดการกลุ่มหรือผู้นำกลุ่มเกษตรกร และผู้ประกอบการลานเทปาล์มน้ำมัน รวมทั้งการสร้างระบบพี่เลี้ยงในการสนับสนุนส่งเสริม และแนะนำ การผลิตปาล์มน้ำมันอย่างยั่งยืน และการขายเครดิตปาล์มน้ำมันที่ผ่านการรับรองมาตรฐาน RSPO ผ่านระบบ Palm-Trace ในตลาดโลก

โครงการการสร้างความร่วมมือและการพัฒนาเกษตรกรรายย่อยของไทยในการผลิตปาล์มน้ำมันอย่างยั่งยืนตามมาตรฐาน RSPO ร่วมกับ ศูนย์วิจัยผลิตภัณฑ์มูลค่าสูงโอเลโอเคมีคอลแบบครบวงจร มหาวิทยาลัยสงขลานครินทร์ โดย รศ.ดร.ธีรศักดิ์ ปิ่นวิชัย จัดอบรมเชิงปฏิบัติการ ให้แก่ เกษตรกรผู้ปลูกปาล์มน้ำมันกลุ่มวิสาหกิจชุมชนเพื่อการผลิตปาล์มน้ำมันอย่างยั่งยืน (ท่าชนะ-ไชยา) ผู้จัดการกลุ่มเกษตรกร เจ้าหน้าที่องค์การภาครัฐที่เกี่ยวข้อง ในหัวข้อ การยกระดับมาตรฐานปาล์มน้ำมัน RSPO เพื่อเพิ่มขีดความสามารถในการแข่งขันของโรงงานสกัดน้ำมันปาล์มและพัฒนาเขตอุตสาหกรรม Oleochemical แบบครบวงจร เพื่อเพิ่มปริมาณการผลิตปาล์มน้ำมันที่ผ่านการรับรองมาตรฐาน RSPO เมื่อวันที่ 27 กรกฎาคม 2567 ณ ที่ทำการกลุ่มวิสาหกิจชุมชนเพื่อการผลิตปาล์มน้ำมันอย่างยั่งยืน (ท่าชนะ-ไชยา) อ.ท่าชนะ จ.สุราษฎร์ธานี รวมทั้งทำการฝึกปฏิบัติ ในพื้นที่สวนปาล์มน้ำมัน

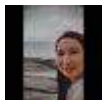
โครงการการสร้างความร่วมมือและการพัฒนาเกษตรกรรายย่อยของไทยในการผลิตปาล์มน้ำมันอย่างยั่งยืนตามมาตรฐาน RSPO ของมหาวิทยาลัยวลัยลักษณ์ นั้น เป็นโครงการที่สอดคล้องกับเป้าหมายการพัฒนาที่ยั่งยืน (SDGs) ข้อที่ 1 No Poverty ขจัดความยากจนในทุกรูปแบบ ทุกที่ ตามเป้าประสงค์ที่ 1.4 โครงการที่ขจัดความยากจนให้แก่ชุมชน ตัวชี้วัดที่ 1.4.1 สนับสนุนความช่วยเหลือแก่ชุมชนท้องถิ่นสำหรับเริ่มต้นธุรกิจอย่างยั่งยืนผ่านการศึกษาหรือแหล่งเรียนรู้ของมหาวิทยาลัย และ ข้อที่ 2 Zero Hunger ขจัดความหิวโหย บรรลุเป้าความเป็นมั่นคงทางอาหารและโภชนาการที่ดีขึ้น และส่งเสริมเกษตรกรรมยั่งยืน ตามเป้าประสงค์ที่ 2.5 ความหิวโหยแห่งชาติ ตัวชี้วัดที่ 2.5.2 จัดงานหรือกิจกรรมให้แก่เกษตรกรและผู้ผลิตอาหารในท้องถิ่นเพื่อสร้างเครือข่ายและแลกเปลี่ยนเรียนรู้ระหว่างกัน



Facebook Comments

0 comments

Sort by **Oldest**



Add a comment...

Facebook Comments Plugin

[← Previous เรื่อง](#)

[Next เรื่อง →](#)



สำนักวิชาการบัญชีและการเงิน มหาวิทยาลัยวลัยลักษณ์ 222 ตำบลไทยบุรี อำเภอท่าศาลา จังหวัดนครศรีธรรมราช 80160



จันทร์-ศุกร์ 08.30-16.30 น.



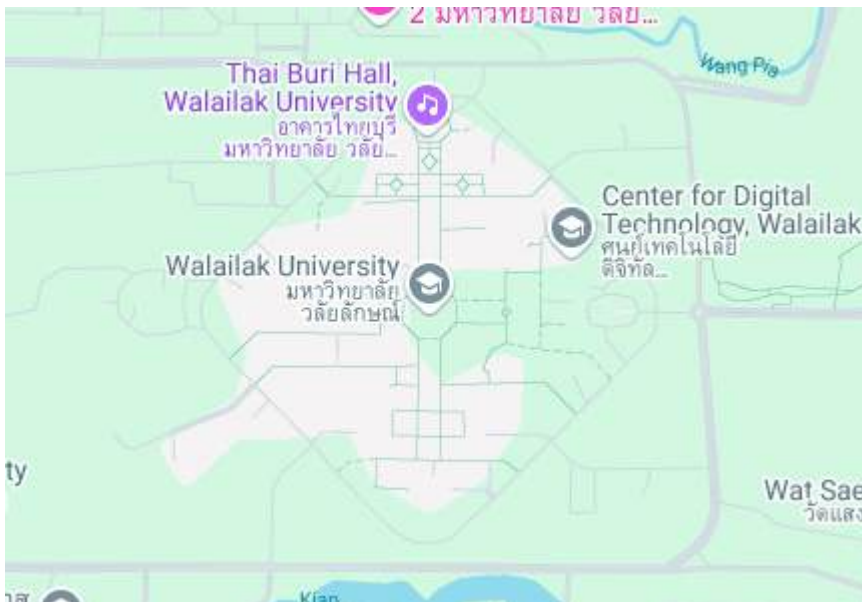
075 476 901



SAFE@MAIL.WU.AC.TH



สำนักวิชาการบัญชีและการเงิน มหาวิทยาลัยวลัยลักษณ์



คลิ๊กเลย



👉 คลิ๊กเลย

INTEGRITY AND TRANSPARENCY
ASSESSMENT

EIT

2024

ขอเชิญผู้รับบริการหรือผู้ติดต่อมหาวิทยาลัยวลัยลักษณ์
ร่วมเป็นส่วนหนึ่งในการประเมินคุณธรรมและความโปร่งใส
เริ่ม 1 มกราคม - 1 กรกฎาคม 2567

ประเมินง่าย ๆ ใน 3 นาที

- 1 เพียงเข้าไปที่เว็บไซต์ itas.nacc.go.th
- 2 ค้นหาหน่วยงานภาครัฐ ที่ท่านเคยติดต่อหรือรับบริการ เพื่อให้คะแนนและให้ข้อมูลแก่ผู้บริหารของหน่วยงานนั้นโดยตรง

แสกน QR Code เพื่อร่วมประเมิน

<https://itas.nacc.go.th/go/eit/181ujz>

itas.nacc.go.th ITAS NACC ITAS NACC @ITAS ITA2024



สำนักวิชาการบัญชีและการเงิน
มหาวิทยาลัยวลัยลักษณ์



มหาวิทยาลัยวลัยลักษณ์เดินหน้าสร้างความร่วมมือพัฒนาเกษตรกรรายย่อยผลิตปาล์มน้ำมันยั่งยืนตามมาตรฐาน RSPO

มหาวิทยาลัยวลัยลักษณ์เดินหน้าสร้างความร่วมมือพัฒนาเกษตรกรรายย่อยผลิตปาล์มน้ำมันยั่งยืนตามมาตรฐาน RSPO

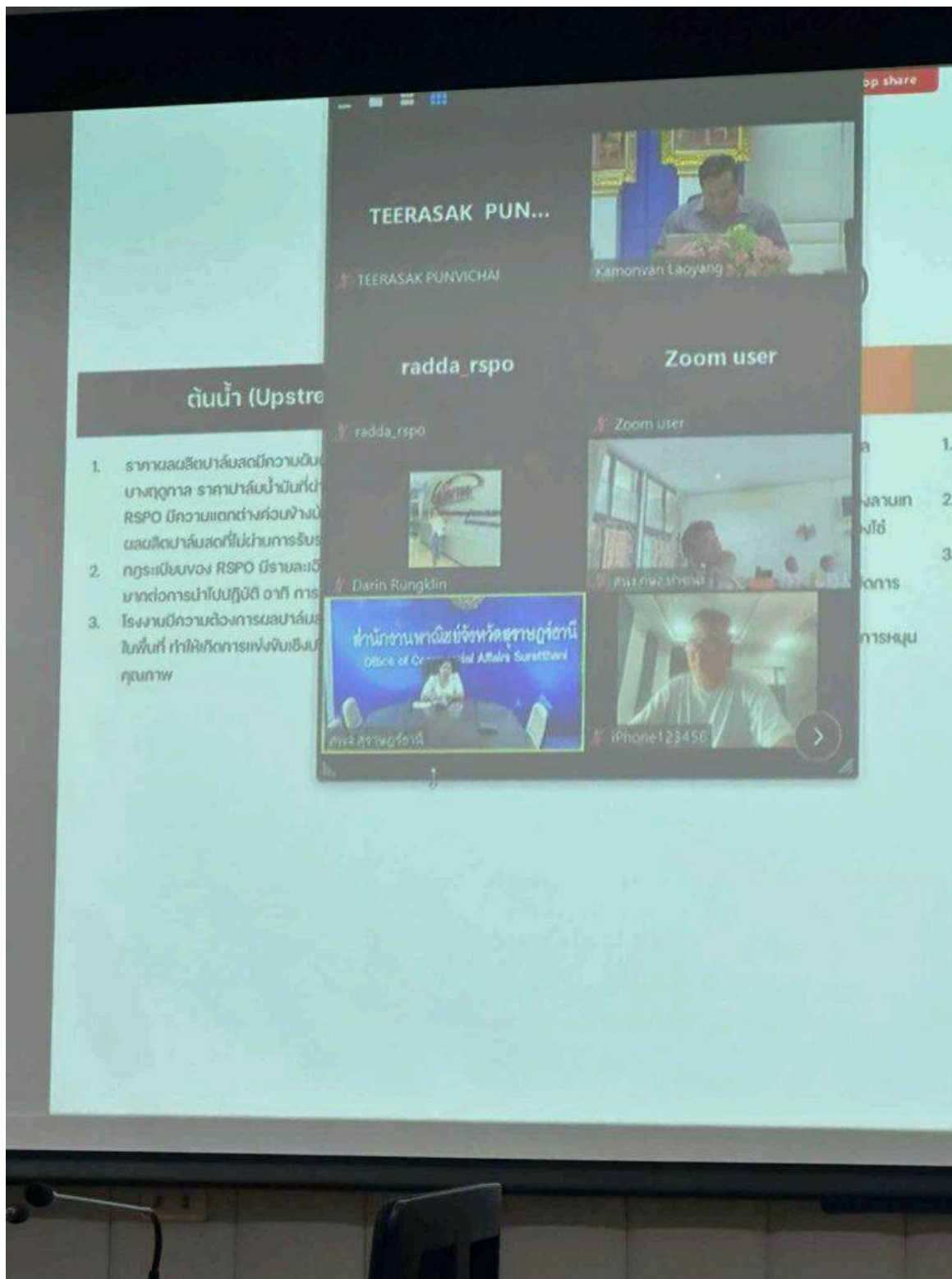
/ ทสารวิชาการ / By wnantipa

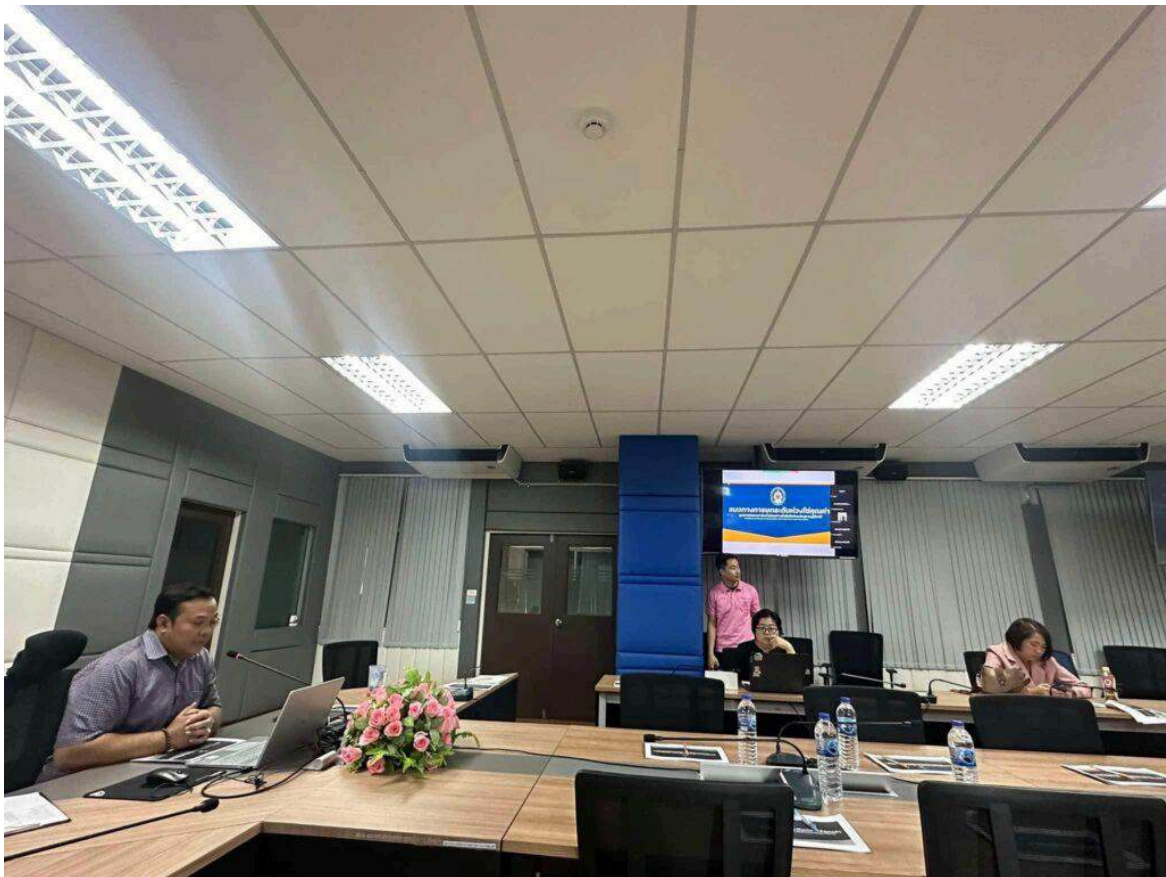
โครงการการสร้างความร่วมมือและการพัฒนาเกษตรกรรายย่อยของไทยในการผลิตปาล์มน้ำมันอย่างยั่งยืนตามมาตรฐาน Roundtable on Sustainable Palm Oil (RSPO) ของมหาวิทยาลัยวลัยลักษณ์ ภายใต้โครงการวิชาการรับใช้สังคม (WU-Social Engagement) ของศูนย์บริการวิชาการมหาวิทยาลัยวลัยลักษณ์ ประจำปีงบประมาณ 2567 โดยมีผู้ช่วยศาสตราจารย์ ดร.สมใจ หนูผึ้ง อาจารย์ประจำหลักสูตรเศรษฐศาสตร์ สำนักวิชาการบัญชีและการเงิน มหาวิทยาลัยวลัย

ลักษณะ เป็นหัวหน้าโครงการ โดยโครงการดังกล่าว มีวัตถุประสงค์หลัก เพื่อสร้างความร่วมมือหน่วยงานภายนอกในการขับเคลื่อนการผลิตปาล์มน้ำมันอย่างยั่งยืนตามมาตรฐาน RSPO และถ่ายทอดองค์ความรู้ด้านต่างๆ และวิธีการปฏิบัติเกี่ยวกับการผลิตปาล์มน้ำมันอย่างยั่งยืนตามแนวทาง RSPO ให้แก่ เกษตรกรรายย่อย ผู้จัดการกลุ่มหรือผู้นำกลุ่มเกษตรกร และผู้ประกอบการลานเทพาล์มน้ำมัน รวมทั้งการสร้างระบบพีเสียงในการสนับสนุน ส่งเสริม และแนะนำ การผลิตปาล์มน้ำมันอย่างยั่งยืน และการขายเครดิตปาล์มน้ำมันที่ผ่านการรับรองมาตรฐาน RSPO ผ่านระบบ Palm-Trace ในตลาดโลก โครงการการสร้างความร่วมมือและการพัฒนาเกษตรกรรายย่อยของไทยในการผลิตปาล์มน้ำมันอย่างยั่งยืนตามมาตรฐาน RSPO ร่วมกับ หลักสูตรธุรกิจเกษตร มหาวิทยาลัยราชภัฏสุราษฎร์ธานี ศูนย์วิจัยผลิตภัณฑ์มูลค่าสูงโอเลโอเคมีคอลแบบครบวงจร มหาวิทยาลัยสงขลานครินทร์ และสมาคมการค้าลานเทพาล์มน้ำมันแห่งประเทศไทย ร่วมกันจัดสัมมนาเชิงปฏิบัติการ ในวันที่ 20 สิงหาคม 2567 ณ ห้องประชุมปัจฉิมขัติ คณะวิทยาการจัดการ มหาวิทยาลัยราชภัฏสุราษฎร์ธานี จ.สุราษฎร์ธานี เพื่อระดมความคิดเห็นจากผู้ที่เกี่ยวข้องในโซ่อุปทานของปาล์มน้ำมัน ซึ่งผู้เข้าร่วมประกอบด้วย เกษตรกรผู้ปลูกปาล์มน้ำมัน กลุ่มวิสาหกิจชุมชนเพื่อการผลิตปาล์มน้ำมันอย่างยั่งยืน ผู้ประกอบการโรงสกัดน้ำมันปาล์ม นายกสมาคมการค้าลานเทพาล์มน้ำมันแห่งประเทศไทย ผู้ประกอบการลานเทพาล์มน้ำมัน ผู้จัดการกลุ่มเกษตรกรผู้ปลูกปาล์มน้ำมันอย่างยั่งยืน เจ้าหน้าที่องค์กรภาครัฐที่เกี่ยวข้อง นักวิจัย นักวิชาการ และ เจ้าหน้าที่จากองค์กรเจรจาระหว่างประเทศว่าด้วยปาล์มน้ำมันยั่งยืน เพื่อเสนอแนะแนวทางในการยกระดับมาตรฐานปาล์มน้ำมัน RSPO โดยการจัดสัมมนาดังกล่าวจัดในรูปแบบ On-Line และ On-Site เพื่อเสนอแนะแนวทางการยกระดับ กลุ่มเกษตรกรผู้ปลูกปาล์มน้ำมันและลานเทพาล์มน้ำมันเข้าสู่มาตรฐาน RSPO รวมทั้งเป็นการสร้างความร่วมมือระหว่างหน่วยงาน ในการขับเคลื่อนการผลิตปาล์มน้ำมันอย่างยั่งยืนตามมาตรฐาน RSPO เพื่อนำไปเป็นข้อเสนอแนะเชิงนโยบายในการสนับสนุน ส่งเสริม และแนะนำ การผลิตปาล์มน้ำมันอย่างยั่งยืน และเกษตรกรสามารถขายเครดิตปาล์มน้ำมันที่ผ่านการรับรองมาตรฐาน RSPO ผ่านระบบ Palm-Trace ในตลาดโลกได้

โครงการการสร้างความร่วมมือและการพัฒนาเกษตรกรรายย่อยของไทยในการผลิตปาล์มน้ำมันอย่างยั่งยืนตามมาตรฐาน RSPO ของมหาวิทยาลัยวลัยลักษณ์ นั้น เป็นโครงการที่สอดคล้องกับเป้าหมายการพัฒนาที่ยั่งยืน (SDGs) ข้อที่ 1 No Poverty ขจัดความยากจนในทุกรูปแบบ ทุกที่ ตามเป้าประสงค์ที่ 1.4 โครงการที่ขจัดความยากจนให้แก่ชุมชน ตัวชี้วัดที่ 1.4.1 สนับสนุนความช่วยเหลือแก่ชุมชนท้องถิ่นสำหรับเริ่มต้นธุรกิจอย่างยั่งยืนผ่านการศึกษหรือแหล่งเรียนรู้ของมหาวิทยาลัย และ ข้อที่ 2 Zero Hunger ขจัดความหิวโหย บรรลุเป้าความมั่นคงทางอาหารและโภชนาการที่ดีขึ้น และส่งเสริมเกษตรกรรมยั่งยืน ตามเป้าประสงค์ที่ 2.5 ความหิวโหยแห่งชาติ ตัวชี้วัดที่ 2.5.2

จัดงานหรือกิจกรรมให้แก่เกษตรกรและผู้ผลิตอาหารในท้องถิ่นเพื่อสร้างเครือข่าย และแลกเปลี่ยนเรียนรู้ระหว่างกัน

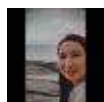




Facebook Comments

0 comments

Sort by **Oldest**



Add a comment...

Facebook Comments Plugin

← Previous เรื่อง

Next เรื่อง →



สำนักวิชาการบัญชีและการเงิน มหาวิทยาลัยวลัยลักษณ์ 222 ตำบลไทยบุรี อำเภอท่าศาลา จังหวัดนครศรีธรรมราช 80160



จันทร์-ศุกร์ 08.30-16.30 น.



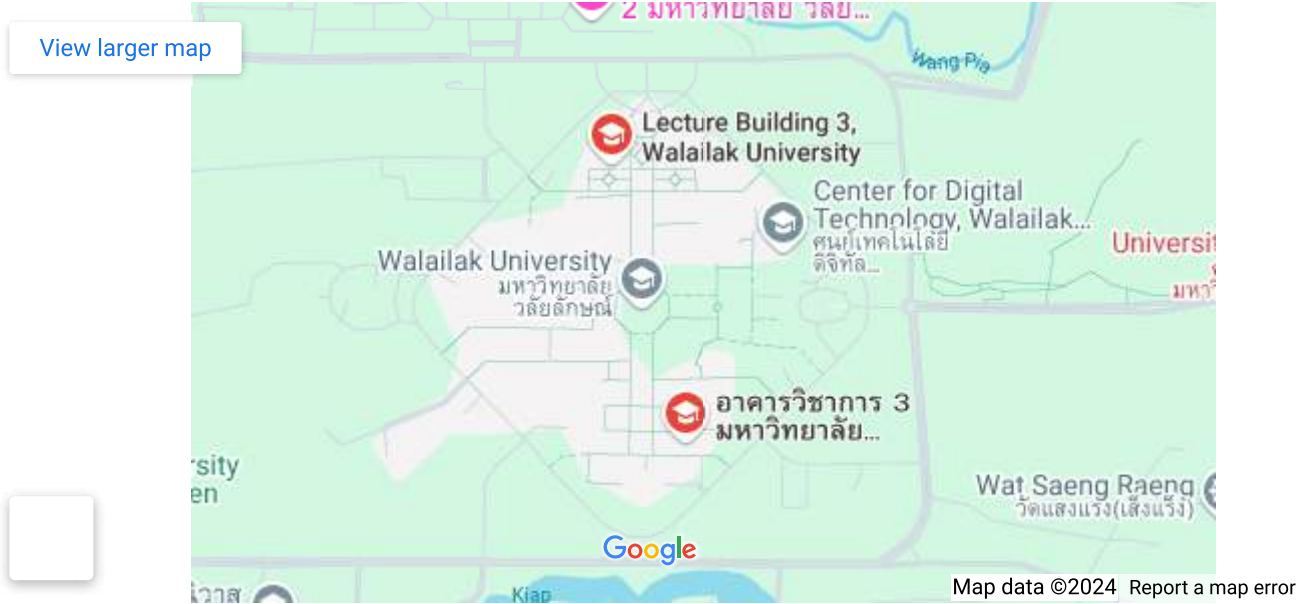
075 476 901



SAFE@MAIL.WU.AC.TH



สำนักวิชาการบัญชีและการเงิน มหาวิทยาลัยวลัยลักษณ์



👉 **คลิกเลย**



👉 **คลิกเลย**

INTEGRITY AND TRANSPARENCY ASSESSMENT

EIT

2024

ขอเชิญผู้รับบริการหรือผู้ติดต่อมหาวิทยาลัยวลัยลักษณ์
ร่วมเป็นส่วนหนึ่งในการประเมินคุณธรรมและความโปร่งใส
เริ่ม 1 มกราคม - 1 กรกฎาคม 2567



ประเมินง่าย ๆ ใน 3 นาที

- 1 เพียงเข้าไปที่เว็บไซต์ itas.nacc.go.th
- 2 ค้นหาหน่วยงานภาครัฐ ที่ท่านเคยติดต่อหรือรับบริการ เพื่อให้คะแนนและให้ข้อมูลแก่ผู้บริหารของหน่วยงานนั้นโดยตรง

แสกน QR Code เพื่อร่วมประเมิน



<https://itas.nacc.go.th/go/eit/181ujz>

itas.nacc.go.th

ITAS NACC

ITAS NACC

@ITAS

ITA2024

ข่าว SDG1: <https://safe.wu.ac.th/?p=20956>

ข่าว SDG2: <https://safe.wu.ac.th/?p=21062>

ข่าว SDG3: <https://safe.wu.ac.th/?p=21204>