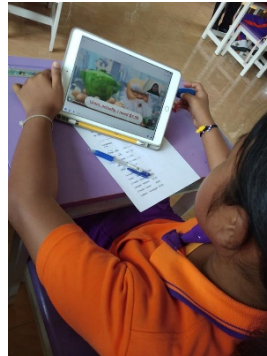




Education outreach of English activities beyond campus

Public resources (lifelong learning)

Lifelong learning access policy



Students regardless of ethnicity or religion have access to quality education of English.

2 Buddhist and 1 Muslim Primary Schools

การพัฒนาภาษาอังกฤษนักเรียนโรงเรียนพื้นที่รายรอบมหาวิทยาลัยวลัยลักษณ์ (Reading and Writing Buddies พี่สอนน้อง)



Relationships with government for SDG policy

Demonstration of the quality teaching of English to 3 local primary schools

