



โครงการศึกษาเรื่องเล่าเกี่ยวกับประวัติพื้นที่กรุงชิง โดยการมีส่วนร่วมของชุมชน



11.2.6 { ทำให้เมืองและการตั้งถิ่นฐานของมนุษย์มีความครอบคลุม ปลอดภัย มีภูมิฐานและยั่งยืน

ภารกิจหลัก
ทำให้เมืองและชุมชนเป็นหนึ่งอันเดียวกัน

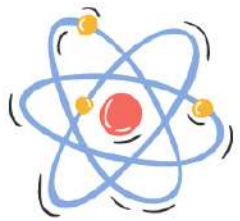
ตัวชี้วัด
ส่งเสริมศิลปะและมรดกทางวัฒนธรรมของชุมชน



4.3.4 { สร้างหลักประกันว่าทุกคนมีการศึกษาที่มีคุณภาพอย่างครอบคลุม และเท่าเทียม และสนับสนุนโอกาสในการเรียนรู้ตลอดชีวิต

ภารกิจรอง
สนับสนุนศิลปะและมรดกทางวัฒนธรรม

ตัวชี้วัด
ส่งเสริมกิจกรรมการเรียนรู้ของคนในพื้นที่



17.2.1 { เสริมความเข้มแข็งให้แก่กลไกการดำเนินงานและฟื้นฟูหุ้นส่วนความร่วมมือระดับโลกเพื่อการพัฒนาที่ยั่งยืน

ภารกิจหลักรอง
การบันทึกและอนุรักษ์มรดกทางวัฒนธรรม

ตัวชี้วัด
ร่วมมือกับองค์กรที่ไม่ใช่องค์กรของรัฐ และหน่วยงานภาครัฐในพื้นที่

